



Минфин
России



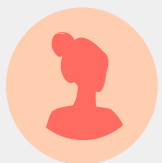
Банк России

ПРОГРАММА ДОЛГОСРОЧНЫХ СБЕРЕЖЕНИЙ (ПДС)

Морозов Илья Валерьевич

Заместитель управляющего Отделением Волгоград Южного ГУ Банка России

Рынок негосударственных пенсионных фондов (НПФ)



А что такое НПФ?



Негосударственный пенсионный фонд (НПФ) – организация, реализующая дополнительные возможности формирования сбережений

38
НПФ

Количество НПФ

6
трлн
руб.

Активы НПФ

35
млн
чел.

Застрахованные
лица в НПФ

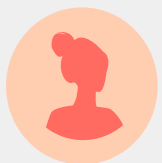
6
млн
чел.

Участники НПО

5
млн
чел.

Участники ЦДС

Рынок негосударственных пенсионных фондов (НПФ)



А НПФ это надежно?



К НПФ предъявляются высокие требования:

- к **финансовой устойчивости**
- к **составу и структуре портфелей**
- к **совершению сделок с активами**
- **многоуровневый контроль и надзор**
- предусмотрены **государственные гарантии**



Агентство
по страхованию
вкладов



На рынке
НПФ остались
только
**финансово
устойчивые
НПФ**

Деятельность негосударственных пенсионных фондов (НПФ)



Клиенты НПФ
вносят **взносы**



НПФ **осуществляет инвестирование полученных денежных средств** в ОФЗ, корпоративные облигации, акции, иные ценные бумаги, инфраструктурные проекты

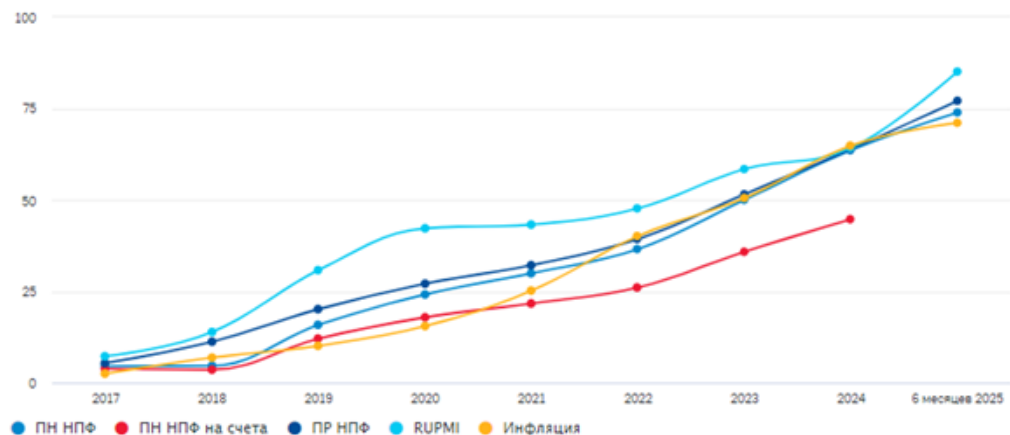


НПФ получают **доход, который начисляется на счета клиентов**, которые в дальнейшем получают выплаты

Инвестиционная деятельность НПФ

! За последние 5 лет НПФ получали накопленную доходность выше уровня инфляции

Накопленная доходность НПФ с начала 2017 года в сравнении с инфляцией и сбалансированным индексом пенсионных накоплений, %



¹ Доходность указана до выплаты вознаграждения фонду.

² ПН НПФ — средства пенсионных накоплений негосударственных пенсионных фондов.

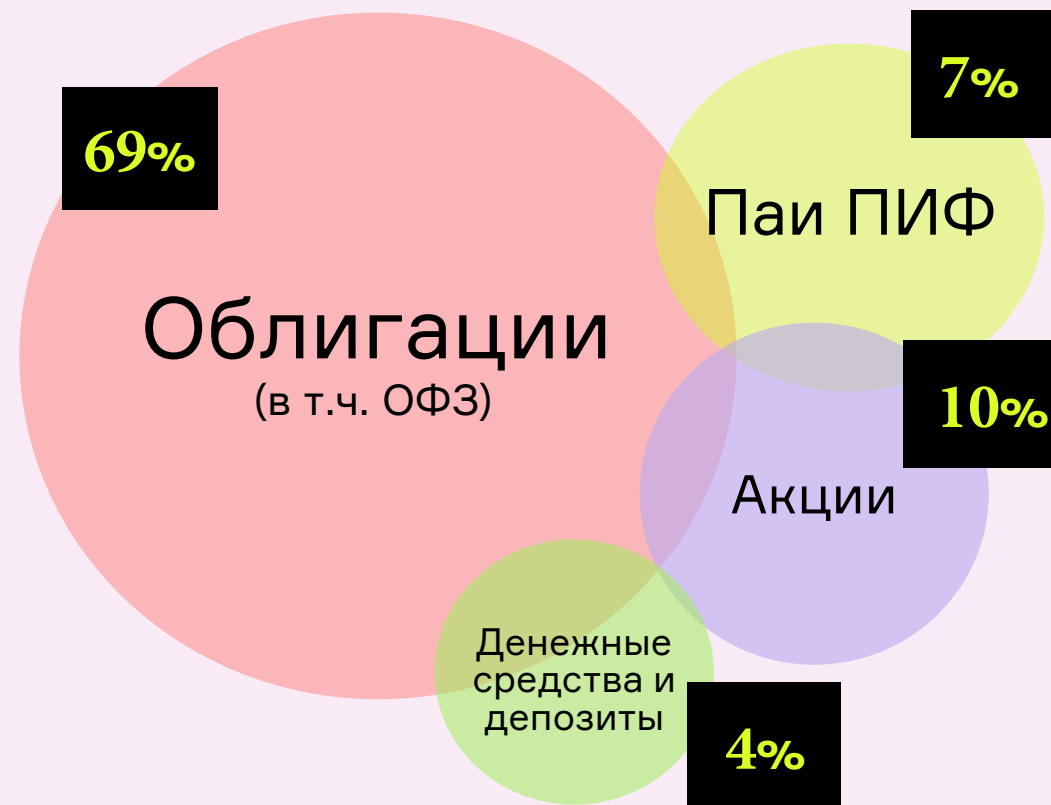
³ Доходность указана до выплаты вознаграждения управляющим компаниям, специализированному депозитарию и фонду.

⁴ ПР НПФ — средства пенсионных резервов негосударственных пенсионных фондов.

⁵ ОПС — обязательное пенсионное страхование.

⁶ НПО — негосударственное пенсионное обеспечение.

Основные активы в портфелях НПФ



Еще немного про **надежность** НПФ



НПФ обязаны соблюдать **финансовые нормативы**



Собственные средства НПФ **отделены** от средств их клиентов



НПФ обязаны **проходить** стресс-тесты



НПФ должны соблюдать **баланс риска и доходности** в инвестициях

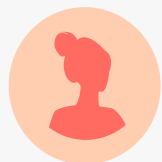


НПФ обязаны **формировать резервы** для покрытия возможных рисков



Банк России регулярно проводит **проверки НПФ**

Программа долгосрочных сбережений



Что такое программа долгосрочных сбережений?

Дополнительная возможность сформировать долгосрочные сбережения



Кто может стать участником программы долгосрочных сбережений?

Любой гражданин, достигший 18 лет

Кто является операторами программы долгосрочных сбережений?

Негосударственные пенсионные фонды

Из каких средств формируются долгосрочные сбережения?

- Добровольные взносы граждан
- Средства пенсионных накоплений
- Софинансирование государства
- Взносы работодателя

Преимущества программы долгосрочных сбережений

1

Перевод средств пенсионных накоплений

3

Налоговый вычет

5

Наследование правопреемниками

2

Софинансирование государства

4

Особые жизненные ситуации

6

Сохранность государством

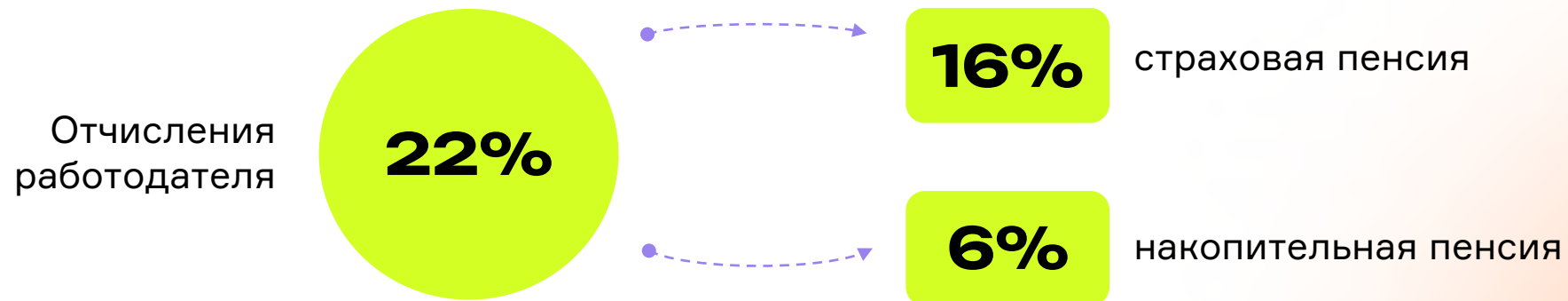
Средства пенсионных накоплений



А у кого есть средства пенсионных накоплений?



Кто официально работал до 2014
Кто самостоятельно отчислял взносы



Софинансирование взносов государством

Среднемесячный доход
гражданина, руб.

Софинансирование
за год

Максимальное софинансирование
за год, руб.

до 80 000

1 руб. гос-во/ 1 руб. гр-н

80 000 – 150 000

1 руб. гос-во/ 2 руб. гр-н

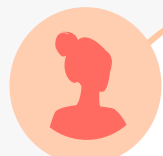
от 150 000

1 руб. гос-во/ 4 руб. гр-н

+ 36 000



Выплата по программе долгосрочных сбережений



Когда назначается выплата по программе долгосрочных сбережений

- после **15 лет** действия договора **ИЛИ**
- при достижении возраста **55 женщины / 60 мужчины**



Какой период выплаты по программе долгосрочных сбережений

Пожизненная выплата
Не менее **10 лет**
Иной срок
Разовая выплата

Пример расчета по программе долгосрочных сбережений

(при доходе от 80 000 до 150 000 руб.)

**Уплата
6 000 ₽
ежемесячно**

**Накопление
в течение
15 лет**

	Участие в программе	Вклад в банке
Софинансирование	360 000 руб.	×
Налоговый вычет	140 400 руб.	×
Перевод пенсионных накоплений	97 000 руб.	×
Доходность	2 868 482 руб.	1 427 546 руб.
Объём накоплений	3 948 482 руб.	2 507 546 руб.
Размер ежемесячной выплаты (в течение 10 лет)	32 904 руб.	20 896 руб.

Курс «Практичные финансы» от Банка России

Профди

Обязательный модуль

Планируйте финансы. Так они принесут вам больше пользы

Профди

Обязательный модуль

Похоже, у меня проблемы!

Профди

Обязательный модуль

Выбирайте надёжные и выгодные способы сохранить деньги

Профди

Обязательный модуль

Используйте заемные средства осторожно

Профди

Обязательный модуль

Используйте выгодные и безопасные способы оплаты и переводов

Профди

Позаботьтесь о доходах на пенсии заранее

Профди

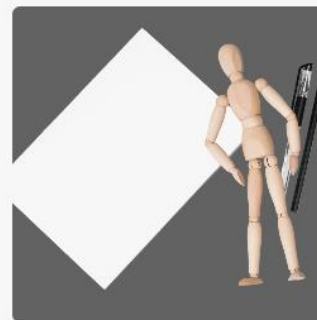
Повышайте налоговую грамотность

Профди

Изучайте способы защиты своих прав

Профди

Проверяйте информацию



1-й этап

Правила обучения

- Перед началом обучения необходимо пройти входной опрос
- После прохождения опроса предоставляется доступ к 9 учебным модулям – 5 из них являются обязательным для прохождения. Остальные модули содержат много интересной и полезной информации рекомендуем пройти все!
- Изучив обязательные модули, можно перейти к заполнению завершающего опроса
- После прохождения опроса в личном кабинете появится именной электронный сертификат о прохождении обучения



2-й этап

Тематики обучения

- Обязательные для прохождения модули:
1. Планируйте финансы. Так они принесут вам больше пользы
 2. Похоже, у меня проблемы!
 3. Выбирайте надёжные и выгодные способы сохранить деньги
 4. Используйте заемные средства осторожно
 5. Используйте выгодные и безопасные способы оплаты и переводов

Рекомендуемые для изучения модули:

6. Изучайте способы защиты своих прав
7. Позаботьтесь о доходах на пенсии заранее
8. Повышайте налоговую грамотность
9. Проверяйте информацию



3-й этап

Технические рекомендации

- Персональный компьютер или ноутбук с диагональю экрана от 13 дюймов
- Стабильное интернет соединение
- Для корректной работы курса рекомендуется использовать браузер Google Chrome





Минфин
России



Банк России

СПАСИБО ЗА ВНИМАНИЕ!



pds.napf.ru